

小規模特別養護老人ホーム（地域密着型介護老人福祉施設）

ご自宅での生活が困難な方に、『日常生活のすべて』をお世話します。

【ご入所いただける方】 次のすべてに該当するかた

- ① 岡崎市内在住のかた
- ② 要介護認定結果が要介護3～5のかた
- ③ 寝たきりや認知症で常に介護が必要な方
- ④ 自宅での介護が困難なかた
- ⑤ 所定の利用料金の支払いが可能なかた



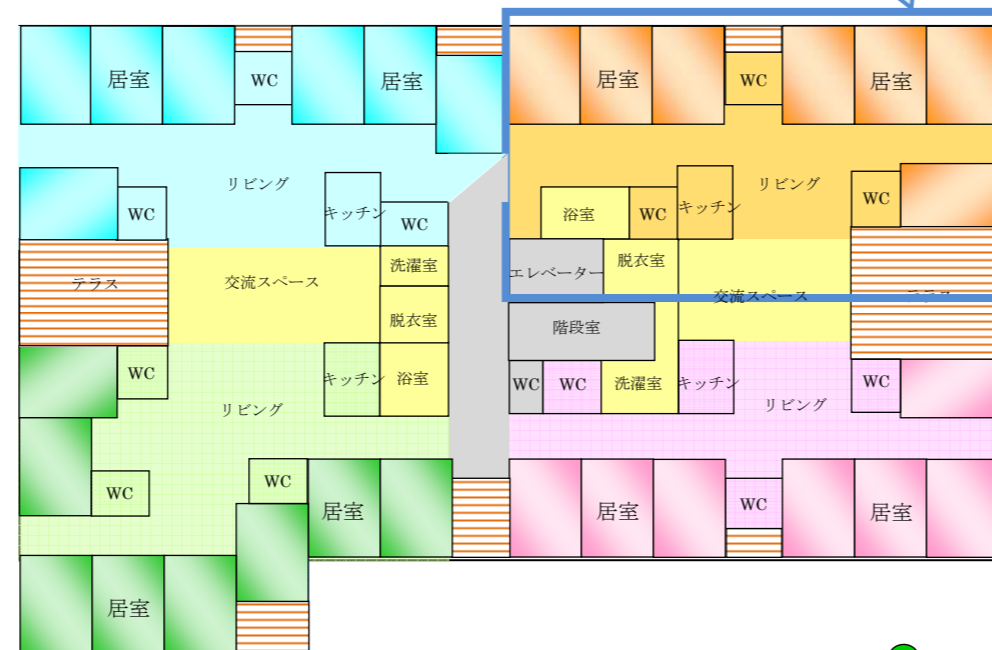
【定員】 29名（7～8名のグループにわかれて生活をしていただきます）

【特徴】 小グループ（ユニット）にわかれて生活をしていただくことで、なじみの関係を大切にし、お一人お一人に合わせたきめ細かな、ぬくもりのあるケア（ユニットケア）を提供します。

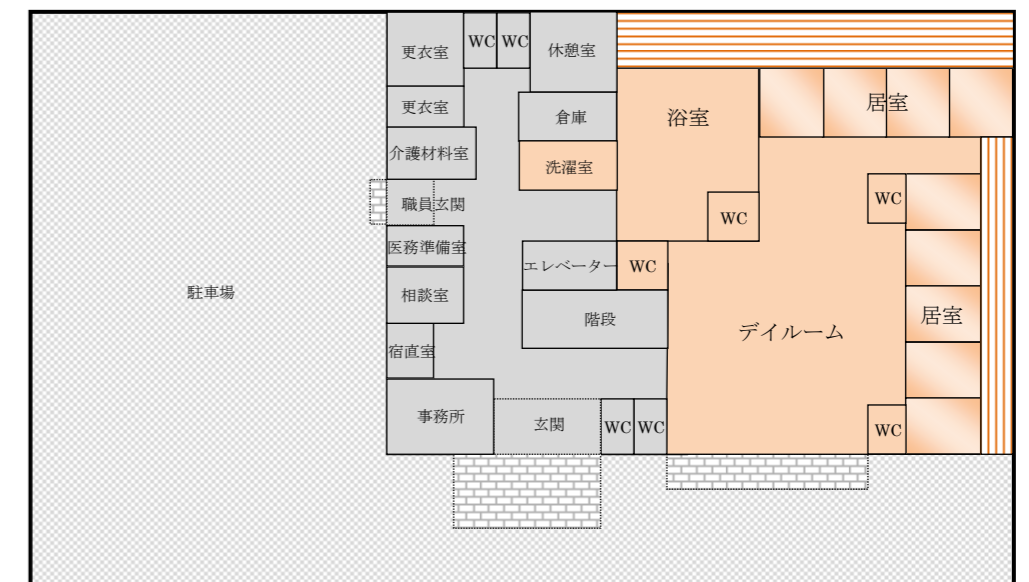
ユニット
（生活単位）

施設の概要

- 【運営】 社会福祉法人 瑞穂会
- 【所在地】 岡崎市橋目町字恵香16番地
- 【敷地面積】 1,986 m²
- 【建物概要】 鉄筋コンクリート造2階建て
延床面積 1,998.11 m²
- 【施設内容】 小規模特別養護老人ホーム（29名）
4ユニット（7名×3、8名×1）
小規模多機能型居宅介護事業所
- 【設備概要】 居室 全室個室、洗面台付
（13.2 m²以上、約8畳）
付帯設備 トイレ、キッチン
リビング、談話室、浴室
地域交流スペース
- 【事業開始】 平成22年10月1日



《2F》 小規模特別養護老人ホーム



《1F》 小規模多機能型居宅介護支援