

皆さまこんにちは、第二やはぎ苑です。

当施設で二ヶ月に 1 回開催しています「運営推進会議」のご報告をさせていただきます。

この会議は、地域の皆さまにご参加いただき、当施設が地域福祉に役立つ施設運営をできるよう、ご助力をいただいているものです。地域の皆さまにご一読いただけましたら幸いです。

瑞穂会ホームページ内【職員ブログ】で、
施設の様子をお伝えしています。ご覧ください。

みずほかい
瑞穂会

検索

平成 27 年度 第 2 回 運営推進会議のご報告

- 開催日 平成 27 年 9 月 12 日 (土) 13:30~15:00
- 場所 橋日本町公民館
- 内容 ◎小規模多機能「やはぎ苑」現状報告

登録者数 21 名、台風などの際も、利用者の状況に応じ柔軟に対応している。
サービスの自己評価・外部評価を進めている。

◎小規模特別養護老人ホーム「第二やはぎ苑」現状報告

待機者数(約 200 名)は多いが、27 年 4 月から申込数が減少している。
年に一度の岡崎市指導監査結果を報告。より良いサービスへの改善を続ける。
スタッフの腰痛予防やストレスチェックなどにも取り組んでいる。

◎第二やはぎ苑の防災

特養は、大規模災害が発生しても、入居者の生活支援を継続する責務がある。
そのためのマニュアルづくりを順次行っている。

◎小規模多機能の「サービス評価」

「サービスの評価」のうち、会議メンバーによる外部評価の内容や手順につ
いてお伝えし、次回会議までに評価をしていただくよう依頼を行った。

会議出席者 11 名

橋日本町総代 □□様、 北野学区民生委員会会長 □□様、 矢作北小学校校長 □□様、
矢作北学区民生委員副会長 □□様、 地域住民代表 □□様、 地域住民代表 □□様、
西部地域包括支援センター □□様、 矢作尊農会 □□様、
第二やはぎ苑施設長 近藤、 小規模多機能管理者 金原、 特別養護老人ホーム生活相談員 清水



稲刈りを一緒に体験してみませんか？

第二やはぎ苑では、地域の農家さんと一緒に
【自然に優しいお米作り(れんげ米)】を、
昔ながらの方法で取り組んでいます。
ご一緒に体験してみませんか？

第二やはぎ苑前の田んぼで作っています。→



《今後の予定》

稲刈り 10 月 11 日(日) 10 時~
カマを使った手刈り体験をします。

収穫祭 11 月 7 日(土)
刈り取った新米を振舞います。

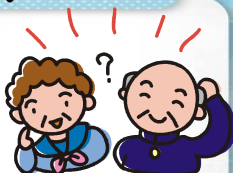
全て無料です。
お気軽にお問い合わせください。

お気軽にご相談ください

介護のこと、認知症のこと・・・
不安に思うことはございませんか？

お問合せ先

小規模多機能やはぎ苑 0564-33-3123 近藤・金原



小規模特別養護老人ホーム 第二やはぎ苑
小規模多機能 やはぎ苑

岡崎市橋目町字恵香 16 番地
TEL (33)3123 FAX (32)7388
E-MAIL dai2yahagien@cube.ocn.ne.jp
ホームページ http://www.mizuho-kai.or.jp/

担当 清水(特養) 金原(多機能)

※施設見学なども随時お受けいたします。
お気軽にご連絡ください。