

# やまたの便り

地域で暮らすご高齢者とそのご家族に向けての情報紙です

平成 28 年



発行元

第二やはぎ苑地域包括支援センター

岡崎市橋目町字恵香16番地

☎33-5610 fax33-5605

## 高齢者虐待について

虐待と聞くと身体的虐待をイメージしがちですが、虐待は、身体的なものばかりではありません。厚生労働省では、高齢者虐待を「身体的虐待」「介護・世話の放棄・放任」「心理的虐待」「性的虐待」の4つに区分しています。

歳をとれば、同じことを繰り返し話したり、必要以上に心配性になって、そのことばかりを口にしたりするのは当たり前ですが、それを毎日のように話される家族にとっては、かなりの精神的ストレスになるかもしれません。このような状況で、つい怒鳴ってしまったり、無視してしまったりすることは珍しくないと思いますが、これは「心理的虐待」に当てはまるのです。

高齢者に「性的虐待」はあり得ないと思われるかもしれませんが、例えば、本人の目の前で近所の人に、『うちのおばあちゃんはおねしょがひどくて…』と話すことも、日常的に続けば立派な「性的虐待」となります。

このように、心身にダメージを与え、人としての尊厳を傷つける行為は、すべからず虐待と言えるのです。

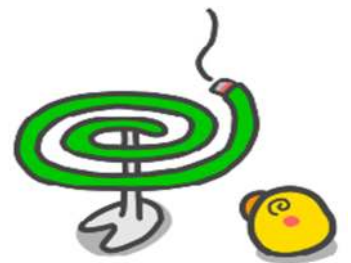
ところで、家庭内において高齢者虐待をしている

虐待者の内訳の、約40%が実の息子、約20%が夫であるというデータには注目したいところです。未婚男女の増加、子供と同居を別にする世



帯の増加に伴い、息子や夫が介護の担い手であることも珍しいことではありません。男性が慣れない家事や介護をすることは、自分の思い通りにことが進まないことからのストレスも大きく、それが虐待に繋がっているのではないかとの見方もあります。

高齢者虐待を防止するためには、高齢者の暮らしをしっかりと見守る社会体制だけでなく、介護うつなどが原因となって虐待をしてしまう介護者へのケアも不可欠であると思われれます。



## 介護の言葉・「フレイル」

○フレイルとは

フレイルとは、健常な状態と要介護状態(日常生活でサポートが必要な状態)の中間の状態を指す言葉で、多くの方は健常な状態から、フレイルの時期を経て要介護状態に至ります。フレイル状態の方は、健常の人に比べて、要介護状態に至る危険性が高いだけでなく、生命予後が悪く、入院のリスクが高く、転倒する可能性も高いと言われています。また、複数の疾患を持ち、複数のお薬を内服している方が多い傾向にあります。

フレイルの状態を早期発見し、早期に対応することで、要介護に至る方を減らし、健康寿命をのばすことができるのではないかと様々な研究が行われ、様々な提案がなされています。

### ○フレイル状態に至るとどうなるか

フレイルの状態に至ると、7年間の死亡率が健康な人に比べて約3倍、身体能力の低下が約2倍という報告があります。また、何らかの病気にかかったり、入院をしたりする頻度も高くなります。例えば、健康な人が風邪にかかった場合は、発熱している際は少しふらついたり、ボーッとしたりしますが、特別な対応は必要なく、自然に回復します。しかし、フレイル状態の方が風邪にかかると、転倒してしまったり、ボーッとするとどこか意識混濁状態に至ったりします。そして、入院すると、その場所がどこか分からなくなる「せん妄」状態になることもあります。

このように、健康の方にとっては問題にならないようなことでも、フレイル状態の方には、様々な負の連鎖を引き起こす重大な問題であることが多いのです。

しかし、フレイルの状態に対して適切に対応ができれば、フレイルの状態から脱したり、要介護状態に至る可能性を低減したりすることができると考えられています。そのためには、適切にフレイルの状態を発見し、早期に対応することが重要となります。



### 連絡

今月の高年齢者ケア講座及び家族の集いは下記の通りです。なお、8月の開催はありません。

- 会場 西部地域福祉センター(宇頭町)
- 日時 9/8(木) 午後1時半～3時半
- 内容 「介護者のためのストレッチ体操」  
講師・理学療法士 宮下先生

## 注目ニュース

### 「オレンジカフェ・やはぎ」を9月に開催いたします

日時：平成28年9月10日(土)  
13:00～15:00

\*小雨決行ですが、当日お電話(33-5610)にて確認をしていただければ確実です

会場：第二やはぎ苑 南側テラス  
(橋目町字恵香16番地)

駐車場：橋日本町公民館の駐車場をご利用ください。(道を挟んで斜め前、歩いて約1分)

対象者：認知症の方とそのご家族、地域住民の方等

内容：

- ①喫茶コーナー 100円  
コーヒーあるいは紅茶 お菓子付き
- ②マッサージコーナー 無料  
先着15名限定、10分程度  
協力/在宅マッサージ・あいらいふ
- ③介護相談コーナー  
担当/地域包括支援センター職員
- ④金魚すくい 無料 \*今、稚魚から育てています。うまく育たなかった場合はゴメンナサイ。
- ⑤その他 情報提供、参加者同士の交流、介護予防体操等

